

burO | Groen  
koen rygole landscape architects

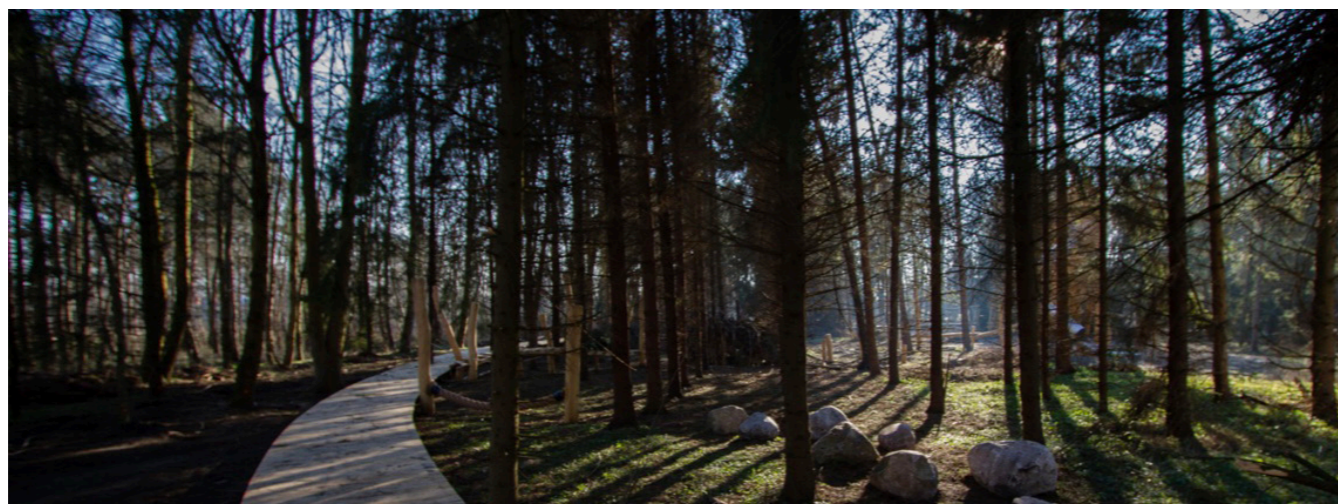
## ONTWERPPLAN I ALGEMEEN ONTWERPPLAN

### LEGENDE

- 1 stedelijk pleintje aan de commerciële plint van de Herentalsebaan
- 2 inrit ondergrondse parkeergarage
- 3 fietsbeugels voor bezoekers
- 4 beplante zones in functie van privacy voor woningen ten opzichte van het pad
- 5 verhoogde plant/boombak met zitrand
- 6 groengradiënt in verharde zone door middel van betonklinkers met grasvoeg
- 7 afsluiting
- 8 verlaagde extensieve biotoop met diverse beplantingslagen : grasland en bomen
- 9 verlaagde zone met waterinfiltrerende functie
- 10 speel- en zitrand
- 11 zit & ontmoetingsplekken met banken & ligstoelen
- 12 groenscherm van bosplantsoen langs de perceelgrens i.f.v. privacy t.o.v. burens
- 13 mogelijke aansluiting voor naastgelegen ontwikkeling
- 14 verbinding park en Ergo-de Waellaan
- 15 glooiing landschap ifv plaatsen van bomen
- 16 terrassen met privaat genot
- 17 collectieve tuinen : ruimte voor de bewoners



BEPLANTINGSCONCEPT





**BEPLANTINGSCONCEPT I HOOGSTAMBOMEN 1/4**



**Pinus sylvestris**  
 bodem: zeer droog tot vochtig  
 standplaats: zon  
 hoogte: 25-30m  
 herfstkleur: / naalden, groenblijvend  
 aanplant: daktuin & volle grond  
 specificaties: hoogstam

**Carpinus betulus**  
 bodem: zeer droog tot vochtig  
 standplaats: zon, halfschaduw, schaduw  
 hoogte: 15-20m  
 herfstkleur: geelbruin  
 aanplant: daktuin & volle grond  
 specificaties: hoogstam en meerstam/  
 karaktervorm



**BEPLANTINGSCONCEPT I HOOGSTAMBOMEN 2/4**



● **Quercus robur**  
 bodem: droog, vochtig  
 standplaats: zon / halfschaduw  
 hoogte: 25 - 35m  
 herfstkleur: geelbruin  
 aanplant: volle grond  
 maat:

● **Quercus phellos**  
 bodem: droog, vochtig  
 standplaats: zon / halfschaduw  
 hoogte: 15 - 20m  
 herfstkleur: goudgeel  
 aanplant: volle grond  
 maat:



**BEPLANTINGSCONCEPT I HOOGSTAMBOMEN 3/4**



● **Acer campestre**  
 bodem: vochtig tot nat  
 standplaats: zon, halfschaduw, schaduw  
 hoogte: 10-12m  
 herfstkleur: goudgeel  
 aanplant: volle grond  
 specificaties: hoogstam

● **Alnus glutinosa**  
 bodem: droog, vochtig tot zeer nat  
 standplaats: zon, halfschaduw  
 hoogte: 10-20m  
 herfstkleur: geel-bruin-groen  
 aanplant: volle grond  
 specificaties: veer



● **Alnus glutinosa 'Imperialis'**  
 bodem: droog tot nat  
 standplaats: zon, halfschaduw  
 hoogte: 7-10m  
 herfstkleur: bruin-groen  
 aanplant: volle grond & daktuin  
 specificaties: meerstam

● **Alnus glutinosa 'Laciniata'**  
 bodem: droog tot nat  
 standplaats: zon, halfschaduw  
 hoogte: 15-18m  
 herfstkleur: geel  
 aanplant: volle grond  
 specificaties: meerstam



## BEPLANTINGSCONCEPT I BOSPLANTSOEN

### BASIS VAN BOSPLANTSOEN

- 50% Ligustrum vulgare 'Atrovirens'
- 30% Carpinus betulus
- 10% Cornus mas
- 10% Acer campestre

### AANGEVULD MET LOSSE STRUIKEN:



**Ligustrum vulgare 'Atrovirens'**  
 (losse struikvorm)  
 bodem: droog / fris  
 hoogte: 2 - 3m  
 standplaats: zon / halfschaduw



**Taxus baccata** (losse struikvorm)  
 bodem: droog / vochtig  
 hoogte: 2 - 5m  
 standplaats: zon / halfschaduw / schaduw  
 aanplant: volle grond & daktuin





## BEPLANTINGSCONCEPT I GRASSEN & HEESTERS

### aanplant private groenzones privatief onderhoud

In private zones wordt een **'aanplant'** voorzien. De basis bestaat uit siergrassen waar bloeiaccenten, bladtexturen en lage struiken worden aan toegevoegd. Deze groenzones worden **privaat onderhouden**.

### BASIS SIERGRASSEN



**50% Sesleria Autumnalis**  
 bodem: droog, fris  
 standplaats: zon  
 hoogte: 45cm  
 bloei: 7 - 8  
 aanplant: daktuin & volle grond  
 opmerkingen: bladhoudend



**30% Luzula nivea**  
 bodem: neutraal  
 standplaats: zon, halfschaduw  
 bloei: 6 - 7  
 hoogte: 80cm  
 aanplant: daktuin & volle grond  
 opmerkingen: wintergroen, snijbloem



**20% Carex flacca 'Buis'**  
 bodem: neutraal  
 standplaats: (half)schaduw  
 bloei: 4 - 5  
 hoogte: 60cm  
 aanplant: daktuin & volle grond  
 opmerkingen: wintergroen



## BEPLANTINGSCONCEPT I GRASSEN & HEESTERS

### aanplant private groenzones privatief onderhoud

In private zones wordt een **'aanplant'** voorzien. De basis bestaat uit siergrassen waar bloeiaccenten, bladtexturen en lage struiken worden aan toegevoegd. Deze groenzones worden **privaat onderhouden**.

### TOEVOEGING VAN BLOEIACCENTEN, BLADTEXTUREN EN LAGE STRUIKEN



Aquilegia vulgaris



Aquilegia vulgaris 'Nivea'



Centranthus ruber  
'Coccineus'



Selinium wallichianum



Dryopteris filix-mas



Dryopteris affinis



Dryopteris cycandina



**Pinus mugo**  
 bodem: droog,  
 vochtig  
 hoogte: 3 - 5m  
 aanplant: daktuin &  
 volle grond  
 opmerkingen:  
 wintergroen



# BEPLANTINGSCONCEPT I NATUURLIJKE INZAAIING

## inzaaiing private groenzone privatief onderhoud



### biodivers en bloemenrijk grasland 'Nectar onder het maimes'

- zaaidichtheid: 1-1,5 gram/m<sup>2</sup>
- zaaien: nazomer
- bloei: 5 - 9
- maaien: maaien tot half juni naar gewenste hoogte, paden meermaals maaien ivf toegankelijkheid. + afvoer van maaisel



### bosrandzone / schaduwrijk

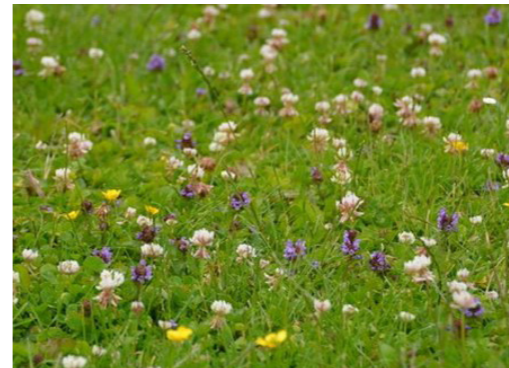
- zaaidichtheid: 1-2 gram/m<sup>2</sup>
- zaaien: nazomer
- bloei: variërend
- maaien: 1x/jaar late herfst/vroege lente + afvoer van maaisel



## BEPLANTINGSCONCEPT I NATUURLIJK & BESPEELBAAR PARK

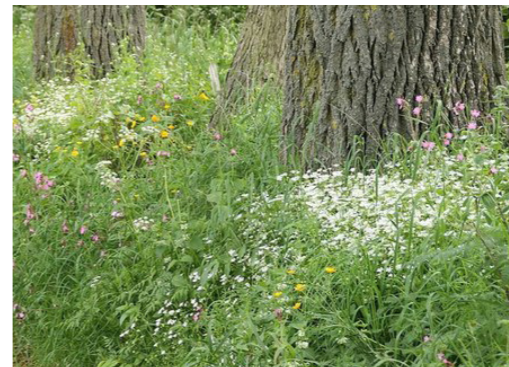
### inzaaiing natuurlijke parkzone openbaar onderhoud

In de parkzone wordt een 'inzaaiing' voorzien van bloemenrijke graslandmengsels, in combinatie met losse lage struiken. Deze groenzones worden **openbaar onderhouden en zijn louter maai-beheer**.



#### biodivers en bloemenrijk grasland 'Nectar onder het maimes'

- zaaidichtheid: 1-1,5 gram/m<sup>2</sup>
- zaaien: nazomer
- bloei: 5 - 9
- maaien: maaien tot half juni naar gewenste hoogte, paden meermaals maaien ifv toegankelijkheid. + afvoer van maaisel



#### bosrandzone / schaduwrijk

- zaaidichtheid: 2g/m<sup>2</sup>
- zaaien: nazomer
- bloei: variërend
- maaien: 1x/jaar late herfst/vroege lente + afvoer van maaisel



#### vochtige / waterrijke zone

- zaaidichtheid: 1-2 gram/m<sup>2</sup>
- zaaien: nazomer
- bloei: 5 - 9
- maaien: 1e jaar 1x/jaar in oktober, daarna 1 à 2x/jaar begin zomer en eind herfst + afvoer van maaisel